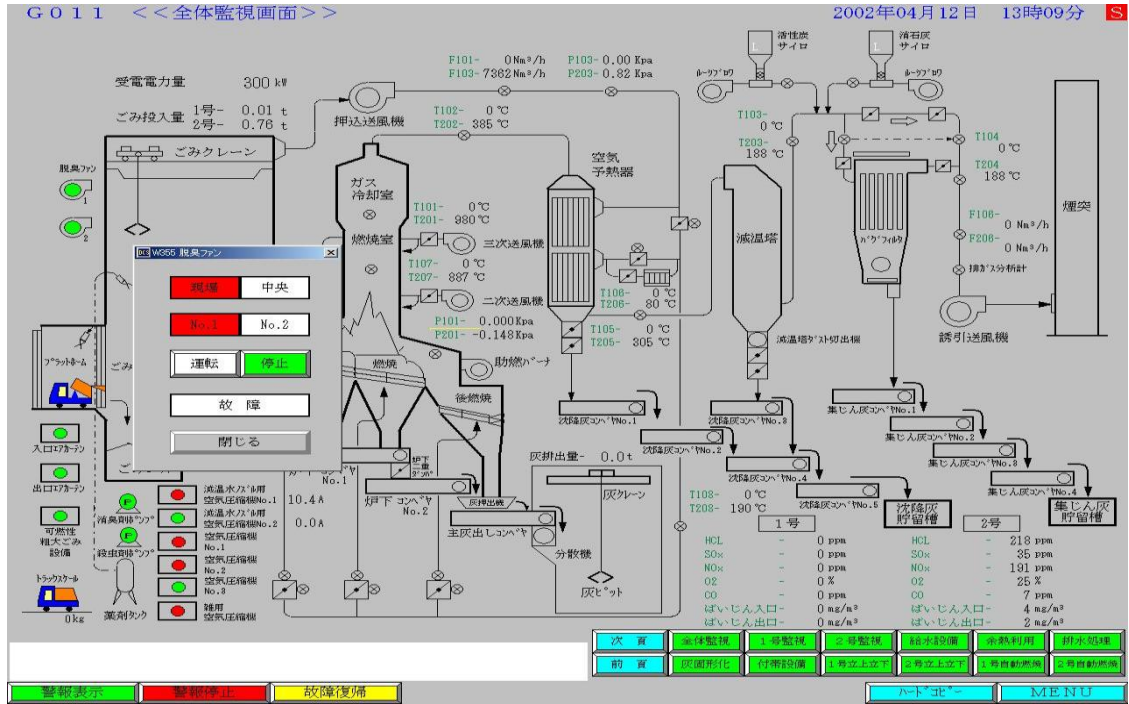
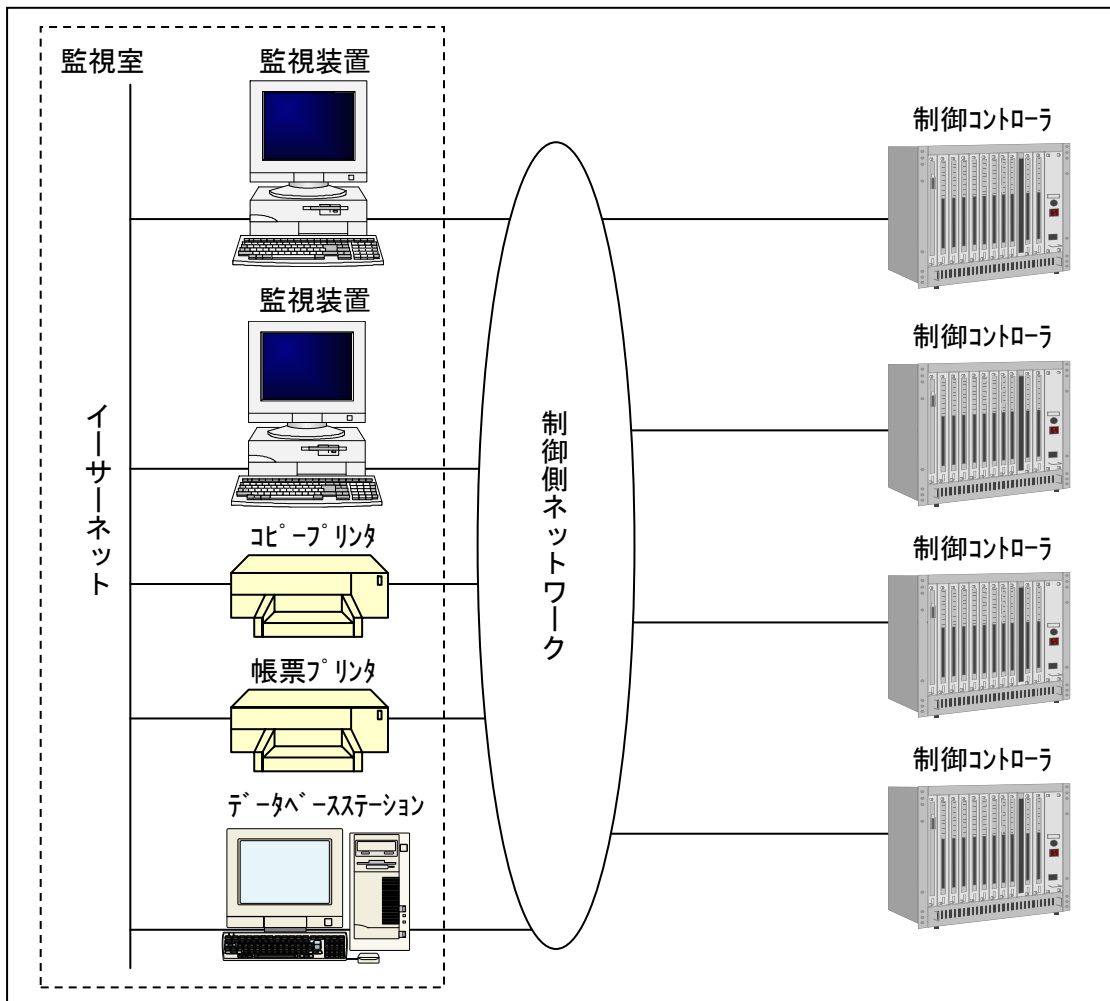


納入実績例 「ごみ処理プラント監視装置」



【プラント監視画面】



【システム構成図】

工業用パソコン及びサーバを応用した、ごみ処理プラント監視装置です。

監視端末は、それぞれ同等の機能で平行に運転監視を行います。

データベースステーションは、サンプリング周期毎に集収された制御情報及び故障履歴のデータベース管理を行います。

コピープリンタは、監視端末の画面ハードコピーに使用し、帳票プリンタは日報等の帳票印刷を行います。

監視装置側の機器はイーサネットにて接続され、制御コントローラとは、各コントローラメーカーのネットワークにて接続されます。

【概要】



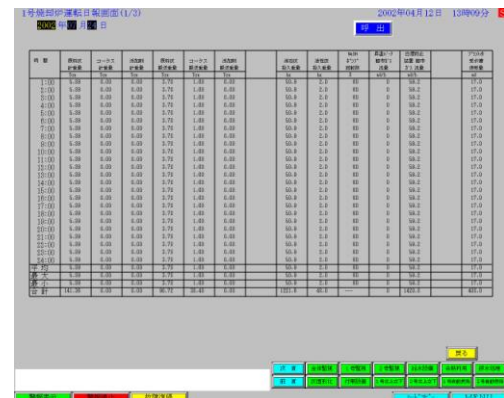
【計器画面】



【故障履歴画面】



【トレンド画面】



【帳票画面】

株式会社 **ニコス**

〒751-0853 山口県下関市川中豊町7丁目4-27

TEL (083) 251-1180 FAX (083) 250-6638

e-mail info@ncs-jp.net

<http://www.ncs-jp.net>



Nicosu Corporation