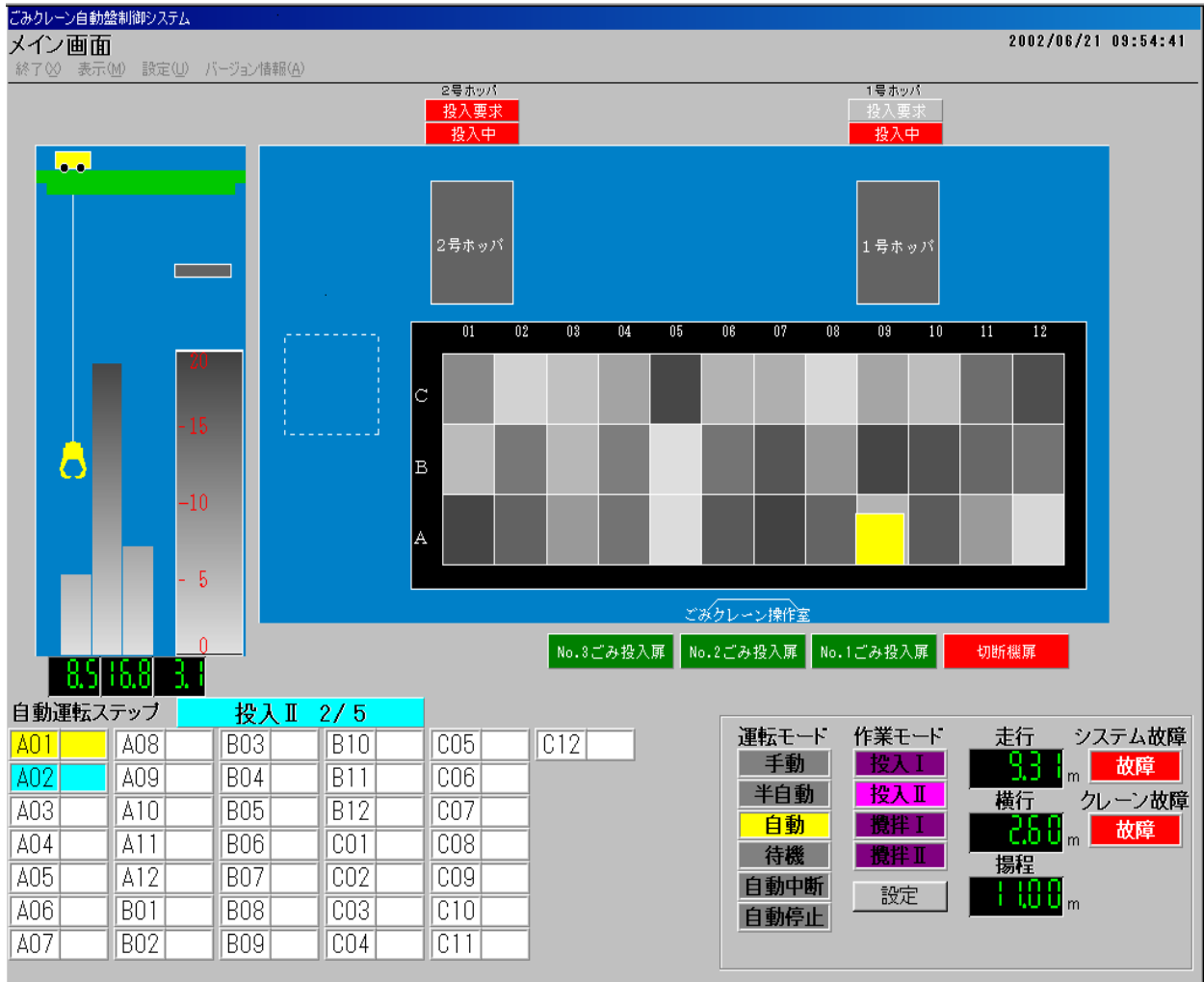
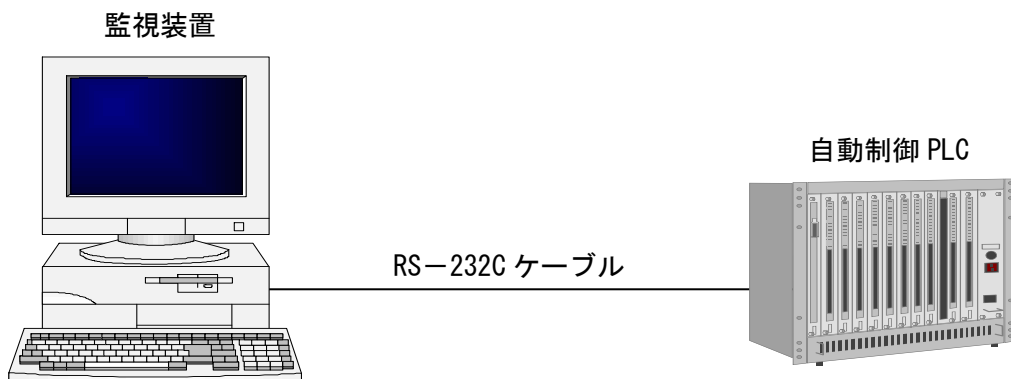


納入実績例 「ごみ投入クレーン設備」



【メイン画面】

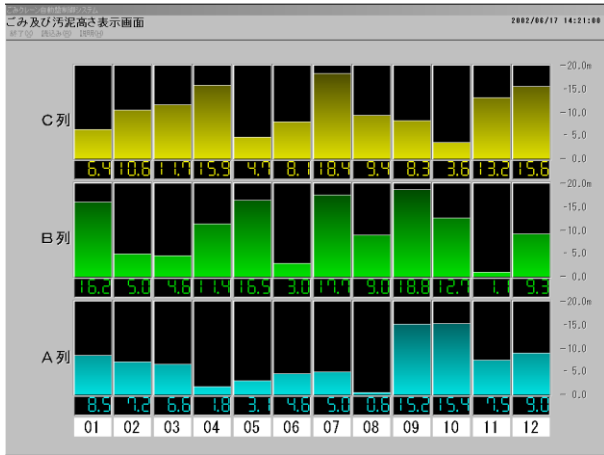


【システム構成図】

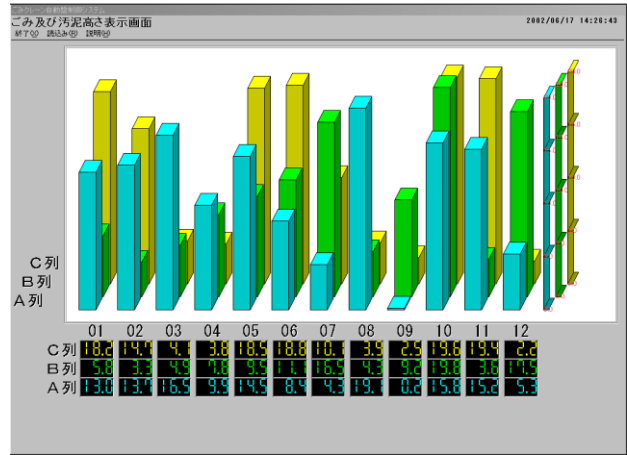
パソコンを利用した、ごみ投入クレーン監視装置です。

監視装置側は自動制御 PLC と RS-232C で通信を行い、定数設定及び動作状態のモニタリングを行います。

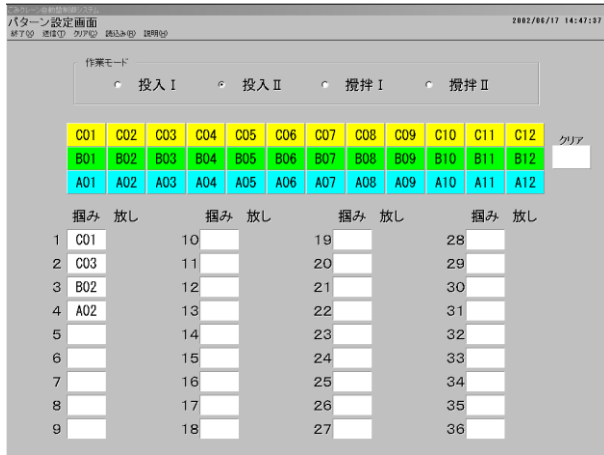
【概要】



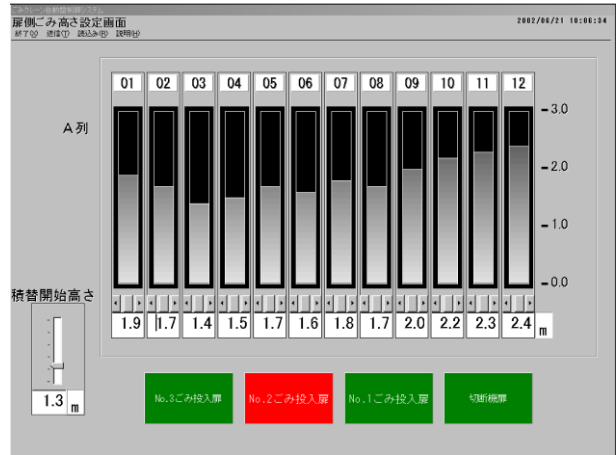
【ごみ及び汚泥高さ表示画面（2D）】



【ごみ及び汚泥高さ表示画面（3D）】



【パターン設定画面】



【扉側ごみ高さ設定画面】

株式会社 ニコス

〒751-0853 山口県下関市川中豊町7丁目4-27
 TEL (083) 251-1180 FAX (083) 250-6638
 e-mail info@ncs-jp.net
 http://www.ncs-jp.net

