

I o T導入予定事業者向け 小規模 I o T標準監視装置

I o T機器による現場装置の遠隔監視システム

弊社が提案するIoTとは？

- ・製品のコンセプトである‘すべてのお客様に I o Tをお届けしたい’を目標に開発を行いました。コスト削減や、利便性の向上をお手伝いいたします。
- ・当社の製品は、主装置に、eWON製の F l e x y (Industrial M2M Router & Data Gateway) を使用し、I o Tをより具体化、標準化、パターン化、安価にする事で、身近にお使い頂く事を可能にしました。

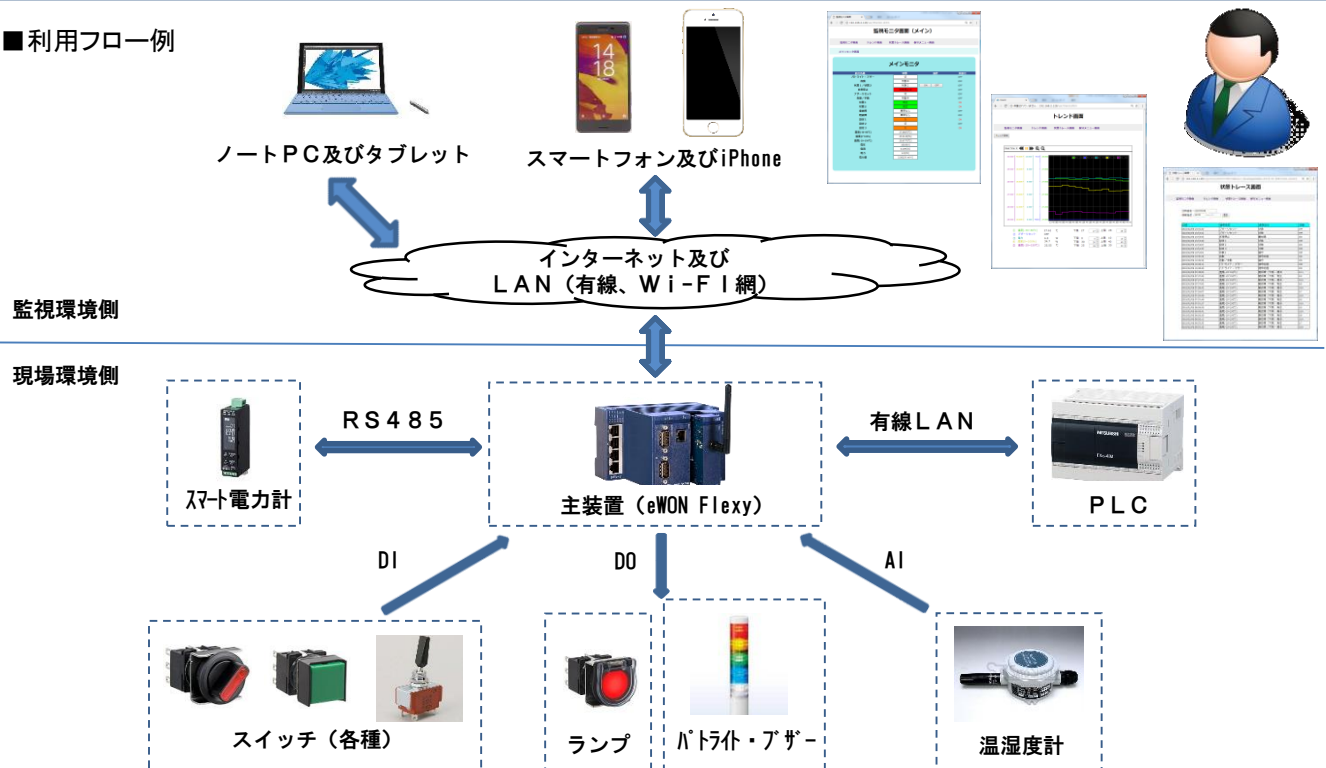
弊社装置で出来ること

- ・情報の見える化 (リアルタイムデータ, 履歴検索)
 - ・遠方からのリモート操作
 - ・メール配信
 - ・F T P転送での情報定時送信
- 任意の端末でWEB閲覧にて行う
(パソコン、タブレット、スマートフォン等)

弊社装置で監視する信号の具体的例

- ・センサー・スイッチから (ON/OFF) 状態を取得する。
- ・ランプ・パトライト・ブザーに (ON/OFF) 信号を出力する。
- ・温湿度計から、温度・湿度などの計測情報を取得する。
- ・P L Cと通信を行い、P L Cデバイスの状態を取得する。
- ・スマート電力計と通信を行い、電圧、電流、電力量等の数値状態を取得する。

■利用フロー例



標準 I/O

本装置は標準で、以下の I/O が監視可能です。

- ・ デジタル入力 2 点
- ・ デジタル出力 1 点

増設 I/O

本装置は I/O を増設することにより、以下の I/O が監視可能です。

- ・ デジタル入力 8 点
- ・ デジタル出力 2 点
- ・ アナログ入力 4 点 (0-10V、4-20mA)

増設ネットワーク

本装置は、増設カードにより、下記のネットワークが使用可能です。

- ・ シリアルポート × 2
- ・ LANポート × 1
- ・ 無線 LAN × 1
- ・ 3G モデム × 1
- ・ PSTN モデム (公衆交換電話網) × 1
- ・ ADSL モデム × 1

標準通信プロトコル

本装置は、以下の PLC との通信接続を標準でサポートします。

PLC デバイスの監視が可能です。

- ・ MODBUS RTU (シリアル通信)
- ・ MODBUS TCP (LAN)
- ・ Ethernet/IP
- ・ PROFIBUS (シリアル通信)
- ・ 三菱電機 PLC FX シリーズ、Q シリーズ (MC プロトコル)
- ・ オムロン FINS TCP、FINS Hostlink
- ・ 日立 ET シリーズ

■ 監視の種類

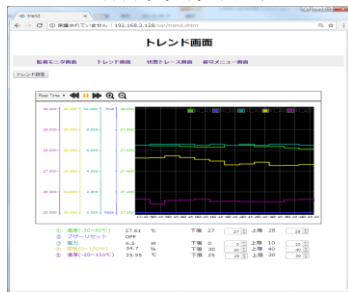
監視モニタ

(リアルタイム状態表示・出力操作)



トレンド

(リアルタイムトレンド表示)



トレース

(履歴表示)



メール送信

(知りたい情報をメールにて送信、いち早くお知らせ)



FTP送信

(データをファイル転送します。データ解析に役立ちます。)

